

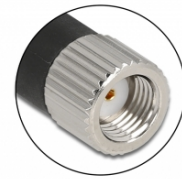
# WLAN 802.11 b/g/n Antenne RP-SMA Stecker 1,7 - 3,7 dBi omnidirektional starr mit flexiblem Material schwarz

## Kurzbeschreibung

Diese Antenne von Delock ermöglicht die Nutzung des 2,4 GHz Bandes im Innenbereich. Sie ist vollständig Bluetooth, WLAN 2,4 GHz, ZigBee 2,4 GHz, ISM 2,4 GHz kompatibel.



RP-SMA connector



## Spezifikation

- Anschluss: 1 x RP-SMA Stecker
- Bluetooth, WLAN 2,4 GHz, ZigBee 2,4 GHz, ISM
- Frequenzbereich: 2,4 - 2,5 GHz
- Antennengewinn: 1,7 - 3,7 dBi
- Impedanz: 50 Ohm
- VSWR: 1,57
- Polarisierung: linear, vertikal
- Betriebstemperatur: -40 °C ~ 85 °C
- Gehäusematerial: ABS
- Farbe: schwarz
- Antennenlänge: ca. 4,73 cm

## Systemvoraussetzungen

- Gerät mit einer freien RP-SMA Buchse

## Packungsinhalt

- Antenne

## Artikel-Nr. 12714

EAN: 4043619127146

Ursprungsland: China

Verpackung: Wiederverschließbare  
Tüte

## Abbildungen



Allgemein	
Geeignet für Innenbereich:	ja
Schnittstelle	
Anschluss:	1 x SMA Stecker
Technische Eigenschaften	
Antennengewinn:	1,7 - 3,7 dBi
Impedanz:	50 $\Omega$
Betriebstemperatur:	-40 °C ~ 85 °C
Sendeleistung:	25 W
VSWR:	1,57
Physikalische Eigenschaften	
Durchmesser:	8 mm
Länge:	4,73 cm
Farbe:	schwarz