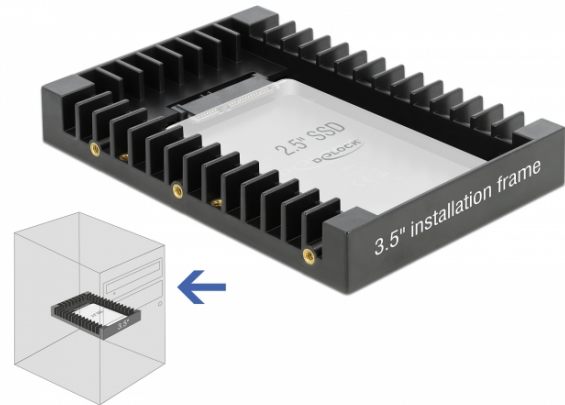


3.5" Einbaurahmen für 2.5" SATA Laufwerk schwarz

Kurzbeschreibung

Mit diesem Einbaurahmen von Delock kann ein **2.5" Laufwerk**, wie z. B. eine SSD oder HDD, in einen **3.5" Laufwerksschacht** eines PCs eingebaut werden. Die umfangreichen Einbaumöglichkeiten ermöglichen eine sichere Befestigung des Rahmens.

[Delock 3.5" Einbaurahmen für 2.5" SATA Laufwerk](#)



Spezifikation

- Anschlüsse:
1 x SATA 6 Gb/s 22 Pin Stecker
1 x SATA 6 Gb/s 22 Pin Buchse
- Für den Einbau in einen 3.5" Schacht
- Für 1 x 2.5" Gerät
- Horizontale und vertikale Befestigungsbohrungen
- Für 2.5" SATA HDD / SSD geeignet:
Festplattenhöhe bis zu 12,5 mm
SATA HDD / SSD bis 6 Gb/s
- Material: Kunststoff
- Farbe: schwarz
- Maße (LxBxH): ca. 147 x 101 x 20 mm

Systemvoraussetzungen

- Ein freier 3.5" Schacht
- Eine freie SATA 7 Pin Schnittstelle
- Eine freie SATA 15 Pin Schnittstelle

Packungsinhalt

- Einbaurahmen
- Schrauben
- Bedienungsanleitung

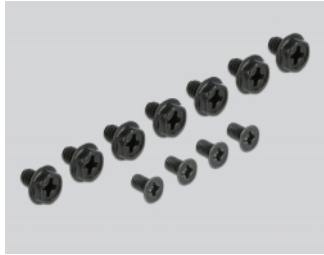
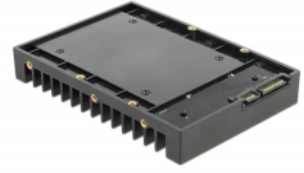
Artikel-Nr. 18364

EAN: 4043619183647

Ursprungsland: China

Verpackung: Retail Box

Abbildungen



| | |
|------------------------------------|--------------------------------|
| Allgemein | |
| Formfaktor: | 3.5" |
| Geeignet für Datenträger: | 2.5" |
| Schnittstelle | |
| Anschluss 1: | 1 x SATA 6 Gb/s 22 Pin Stecker |
| Anschluss 2: | 1 x SATA 6 Gb/s 22 Pin Buchse |
| Technische Eigenschaften | |
| Datentransferrate: | 6 Gb/s |
| Physikalische Eigenschaften | |
| Länge: | 147 mm |
| Breite: | 101 mm |
| Höhe: | 20 mm |
| Farbe: | schwarz |