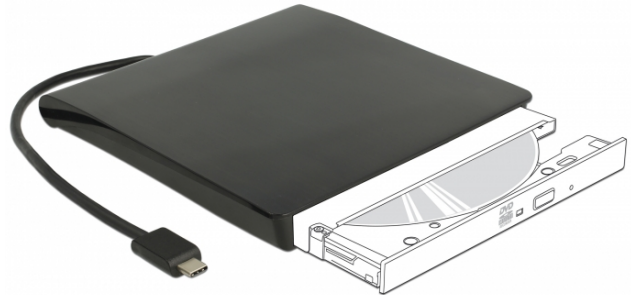


# Delock Externes Gehäuse für 5.25" Slim SATA Laufwerke 12,7 mm zu USB Type-C™ Stecker

## Kurzbeschreibung

Dieses Gehäuse von Delock ist eine externe Lösung für verschiedene Slim SATA Laufwerke mit 12,7 mm Höhe, z. B. DVD-ROM, DVD±RW, Blu-ray etc. Somit wird das eingebaute Laufwerk in ein mobiles Laufwerk umgewandelt. Für den Einbau des Laufwerks wird kein Werkzeug benötigt. Das Gehäuse wird über den USB Type-C™ Stecker mit dem Computer oder Notebook verbunden.



## Spezifikation

- Anschlüsse:
  - extern:
    - 1 x SuperSpeed USB (USB 3.1 Gen 1) USB Type-C™ Stecker
  - intern:
    - 1 x Slim SATA 13 Pin Buchse
- Chipsatz: Initio INIC-3619
- Für Slim SATA Laufwerke mit 12,7 mm Höhe
- Unterstützt DVD±RW, DVD-ROM, CD-RW, CD-ROM, Blu-ray
- Hot Swap, Plug & Play
- Benötigt keine externe Stromversorgung
- Gehäusematerial: Kunststoff
- Farbe: schwarz
- Kabellänge: ca. 25 cm
- Maße (LxBxH): ca. 150 x 146 x 19 mm

## Systemvoraussetzungen

- Linux Kernel 2.6.38 oder höher
- Mac OS 10.9.5 oder höher
- Windows 7/7-64/8.1/8.1-64/10/10-64
- PC oder Notebook mit einem freien USB Type-C™ Port

## Packungsinhalt

- Externes Gehäuse
- Universelle Frontblende
- Bedienungsanleitung

## Artikel-Nr. 42601

EAN: 4043619426010

Ursprungsland: China

Verpackung: Retail Box



Abbildungen



**Allgemein**

<b>Funktion:</b>	Hot Swap Plug & Play
<b>Unterstütztes Betriebssystem:</b>	Windows 7 32-Bit Windows 7 64-Bit Windows 8.1 32-Bit Windows 8.1 64-Bit Windows 10 32-Bit Windows 10 64-Bit Linux Kernel 2.6.38 oder höher Mac OS 10.9.5 oder höher

**Schnittstelle**

<b>Extern:</b>	1 x SuperSpeed USB (USB 3.1 Gen 1) USB Type-C™ Stecker
<b>Intern:</b>	1 x Slim SATA 13 Pin Buchse

**Technische Eigenschaften**

<b>Chipsatz:</b>	Initio INIC-3619
<b>Datentransferrate:</b>	5 Gbps

**Physikalische Eigenschaften**

<b>Gehäusematerial:</b>	Kunststoff
<b>Länge:</b>	150 mm
<b>Breite:</b>	146 mm
<b>Höhe:</b>	19 mm
<b>Farbe:</b>	schwarz