

Delock Keystone Desktop Patchpanel 12 Port schwarz

Kurzbeschreibung

Dieses Patchpanel von Delock kann als Verteiler an der Wand oder in Gehäusen verwendet werden. Zusätzlich werden Klammern zur Hutschienenmontage mitgeliefert. Durch die standardisierten Abmessungen ist es zur einfachen Snap-In Montage von zwölf Keystone Modulen geeignet.



Hinweis

Durch die schmale Bauform sind nur Keystone Module bis max. 17,2 mm Breite verwendbar.

Spezifikation

- 12 Keystone Ports mit 19,2 x 14,9 mm
- Kabelführung 180°
- Geschirmt
- Metallgehäuse
- Farbe: tiefschwarz RAL 9005
- Maße (BxHxT): ca. 221 x 44,5 x 112,5 mm

Packungsinhalt

- Keystone Patchpanel
- 2 Hutschienen Klammern
- 2 Schrauben
- 12 Kabelbinder

Artikel-Nr. 43339

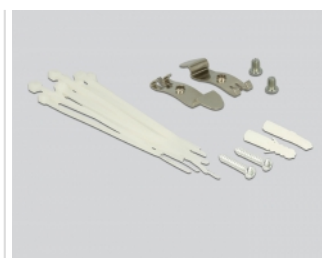
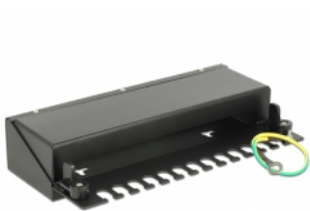
EAN: 4043619433391

Ursprungsland: China

Verpackung: White Box



Abbildungen



Allgemein

Montageart:	Wand
	Hutschiene

Technische Eigenschaften

Schirmung:	geschirmt
------------	-----------

Physikalische Eigenschaften

Gehäusefarbe:	schwarz
Gehäusematerial:	Metall
Tiefe:	112,5 mm
Breite:	221 mm
Höhe:	44,5 mm