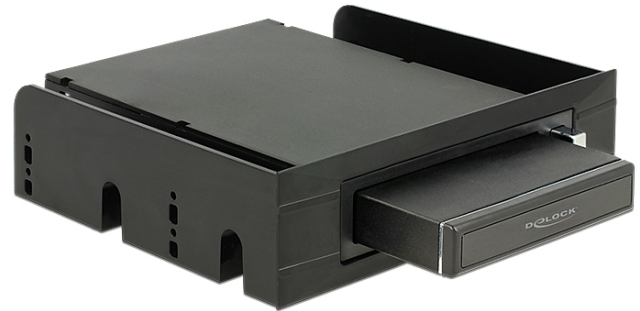


Delock 3.5" / 5.25" Wechselrahmen für 2.5" SATA Festplatten und SSDs

Kurzbeschreibung

Dieser Delock Wechselrahmen kann in den 3.5" oder 5.25" Schacht des PCs eingebaut werden. Er beinhaltet ein Gehäuse für 2.5" SATA Festplatten oder SSDs, welches entweder direkt im Wechselrahmen über SATA oder extern über USB betrieben werden kann.



Hinweis

Durch das optional zu erwerbende 2.5" Gehäuse [Artikel 47226](#) können mehrere Festplatten oder SSDs bequem ausgetauscht werden.

Spezifikation

- Für den Einbau in 3.5" oder 5.25" Schacht
- Zum Anschluss intern über SATA oder extern über USB 3.0
- 2.5" Gehäuse:
 - intern:
 - 1 x SATA 22 Pin Stecker
 - extern:
 - 1 x SATA 22 Pin Buchse
 - 1 x USB 3.0 Typ Micro-B Buchse
- 3.5" Rahmen:
 - intern:
 - 1 x SATA 22 Pin Stecker
 - hinten:
 - 1 x SATA 7 Pin Buchse
 - 1 x 4 Pin Stromanschluss
- Für 2.5" SATA HDDs / SSDs geeignet:
 - Festplattenhöhe bis zu 9,5 mm
 - SATA HDDs / SSDs bis 6 Gb/s
 - HDDs / SSDs bis zu 2 TB
- Auswurfaste am 3.5" Rahmen
- Datentransferraten:
 - USB 3.0 bis zu 5 Gb/s
 - SATA bis zu 6 Gb/s
- LED Anzeige für Power und Zugriff
- Maße (LxBxH):
 - 2.5" Gehäuse ca. 131,5 x 80 x 16,5 mm
 - 3.5" Wechselrahmen ca. 165 x 102 x 25,2 mm
 - 5.25" Einbaurahmen ca. 139 x 148 x 42 mm
- Kabel Daten:
 - 1 x Kabel USB 3.0 Typ Micro-B Stecker zu USB 3.0 Typ-A Stecker ca. 60 cm (inkl. Anschlüsse)
 - 1 x Kabel SATA 7 Pin Stecker zu SATA 7 Pin Stecker ca. 54 cm (inkl. Anschlüsse)
 - 1 x Stromkabel 4 Pin Buchse zu 4 Pin Stecker ca. 13,5 cm (inkl. Anschlüsse)

Systemvoraussetzungen

- Windows 7/7-64/8/8-64/8.1/8.1-64/10/10-64
- PC mit einem 3.5" oder 5.25" Schacht und einem freien SATA Port

Artikel-Nr. 47213

EAN: 4043619472130

Ursprungsland: China

Verpackung: Retail Box

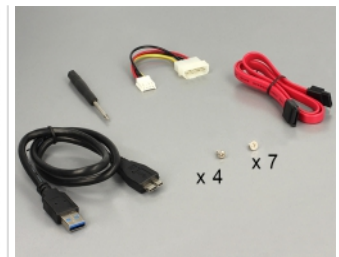


- PC oder Notebook mit einem freien USB Typ-A Port für das 2.5" Gehäuse

Packungsinhalt

- 2.5" Gehäuse
- 3.5" Wechselrahmen
- 5.25" Einbaurahmen
- Micro USB 3.0 zu USB 3.0-A Kabel
- 7 Pin SATA Kabel
- 4 Pin Stromkabel
- Schraubendreher
- Schrauben
- Bedienungsanleitung

Abbildungen



Allgemein	
Formfaktor:	2.5"
	3.5"
	5.25"
Geeignet für Datenträger:	2.5"
	SSD oder HDD
	Höhe bis 9,5 mm
Unterstütztes Betriebssystem:	Windows 7 32-Bit
	Windows 7 64-Bit
	Windows 8 32-Bit
	Windows 8 64-Bit
	Windows 8.1 32-Bit
	Windows 8.1 64-Bit
	Windows 10 32-Bit
	Windows 10 64-Bit
Technische Eigenschaften	
Datentransferrate:	USB 3.0 bis zu 5 Gb/s
	SATA bis zu 6 Gb/s
Physikalische Eigenschaften	
Farbe:	schwarz