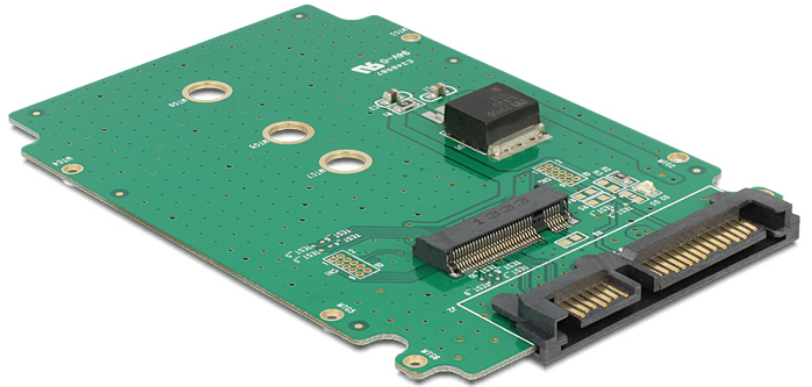


# Delock Konverter SATA 22 Pin > M.2 NGFF

## Kurzbeschreibung

An diesen Delock Konverter können Sie eine M.2 NGFF SSD im 2230, 2242 und 2260 Format anschließen und diese als Ersatz für eine 2.5" Festplatte verwenden. Der Konverter kann intern über die SATA 22 Pin Schnittstelle in Ihr System eingebunden werden.



## Technische Daten

- Anschlüsse: SATA 22 Pin Stecker > M.2 NGFF Key B
- Schnittstelle: SATA
- Passend für M.2 NGFF Module im Format: 2230, 2242 und 2260 mit Key B oder Key B+M auf SATA Basis
- Maximale Höhe der Komponenten auf dem Modul: 1,35 mm, zweiseitige Bestückung möglich
- Datentransferrate bis zu 6 Gb/s
- Maße (LxBxH): ca. 95,5 x 65,5 x 6,5 mm
- OS unabhängig, keine Treiberinstallation erforderlich

## Systemvoraussetzungen

- Eine freie SATA 22 Pin Schnittstelle

## Artikel-Nr. 62521



EAN 4043619625215

Ursprungsland China

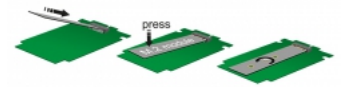
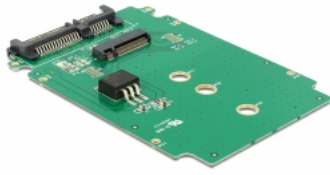
## Packungsinhalt

- Konverter
- 1 x Befestigungsschraube

## Verpackung

- Retail Box

Abbildungen



Double - Sided  
Module

