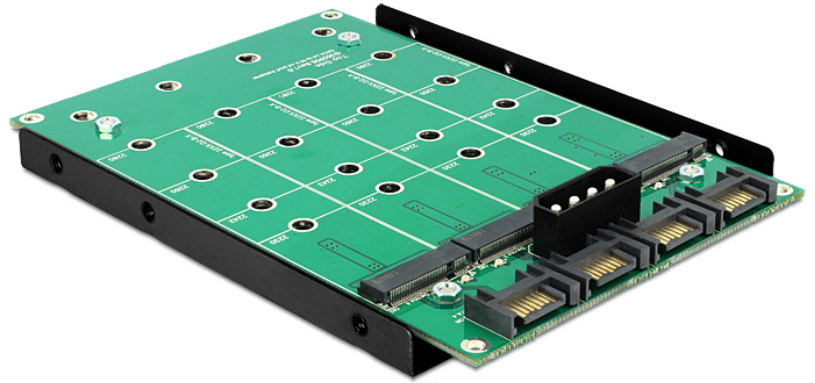


Delock 3.5" Konverter 4 x SATA 7 Pin > 4 x M.2 NGFF

Kurzbeschreibung

An diesen Delock Konverter können Sie bis zu vier M.2 NGFF SSDs im 2280, 2260, 2242 und 2230 Format anschließen und diese als Ersatz für eine 3.5" Festplatte verwenden. Der Konverter kann intern über die SATA 7 Pin Schnittstellen in Ihr System eingebunden werden, dabei müssen Sie für jedes M.2 Modul ein SATA Kabel mit Ihrem System verbinden.



Technische Daten

- Anschlüsse:
 - 4 x SATA 7 Pin Stecker
 - 1 x Molex 4 Pin Stromanschluss
 - 4 x 67 Pin M.2 NGFF Key B Slot
- Schnittstelle: SATA
- Formfaktor: 3.5"
- Unterstützt M.2 NGFF Module im Format 2280, 2260, 2242 und 2230 mit Key B oder Key B+M auf SATA Basis
- Maximale Höhe der Komponenten auf dem Modul: 1,35 mm, zweiseitige Bestückung möglich
- Bootfähig
- Datentransferrate bis zu 6 Gb/s
- Maße (LxBxH): ca. 138 x 102 x 20 mm
- OS unabhängig, keine Treiberinstallation erforderlich

Systemvoraussetzungen

- Eine freie SATA 7 Pin Schnittstelle für jedes angeschlossene M.2 Modul

Artikel-Nr. 62554



EAN	4043619625543
-----	---------------

Ursprungsland	China
---------------	-------

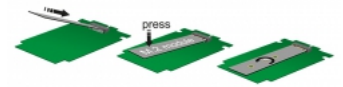
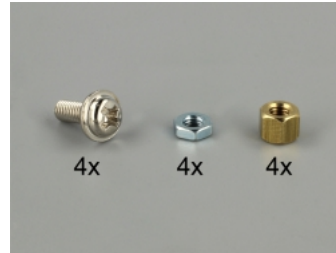
Packungsinhalt

- Konverter
- 4 x Befestigungsschraube für M.2 Modul

Verpackung

- Retail Box

Abbildungen



Double - Sided
Module

