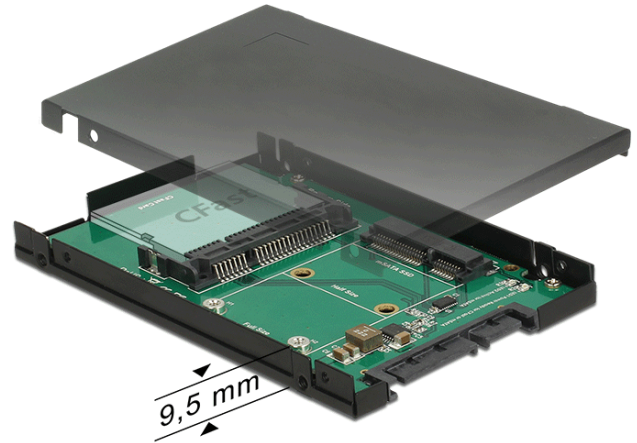


Delock 2.5" Konverter SATA 22 Pin > 1 x mSATA / 1 x CFast - 9,5 mm

Kurzbeschreibung

An diesen Konverter von Delock kann eine mSATA SSD im half size oder full size Format oder eine CFast Speicherkarte angeschlossen werden. Werden beide Slots belegt, kann nur die mSATA SSD verwendet werden. Der Konverter kann über die SATA Schnittstelle in das System eingebunden werden.



Spezifikation

- Anschlüsse:
1 x SATA 6 Gb/s 22 Pin Stecker >
1 x mSATA Slot (half size / full size)
1 x CFast Slot
- Unterstützt CFast 1.0 und 2.0
- Maximale Stromstärke für Module: 4 A
- Kurzschlusschutz, Überhitzungsschutz
- ESD Schutz bis 2 kV
- LED Anzeige
- Maße (LxBxH): ca. 100 x 70 x 9,5 mm

Systemvoraussetzungen

- Eine freie SATA Schnittstelle

Packungsinhalt

- Konverter SATA > mSATA / CFast
- Befestigungsmaterial
- Bedienungsanleitung

Artikel-Nr. 62862

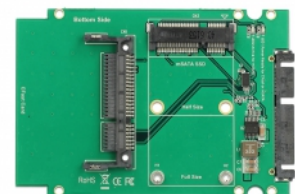
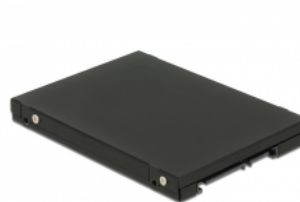
EAN: 4043619628629

Ursprungsland: Taiwan, Republic of China

Verpackung: Retail Box



Abbildungen



Allgemein	
LED Anzeige:	Power und Aktivität
Unterstützte Speicherkarte:	CFast 1.0 und 2.0
Schutz:	ESD (Elektrostatische Entladungen) Kurzschlusschutz Überhitzungsschutz
Schnittstelle	
Anschluss 1:	1 x SATA 6 Gb/s 22 Pin Stecker
Anschluss 2:	1 x mSATA Slot
Anschluss 3:	1 x CFast Slot
Physikalische Eigenschaften	
Länge:	100 mm
Breite:	70 mm
Höhe:	9,5 mm