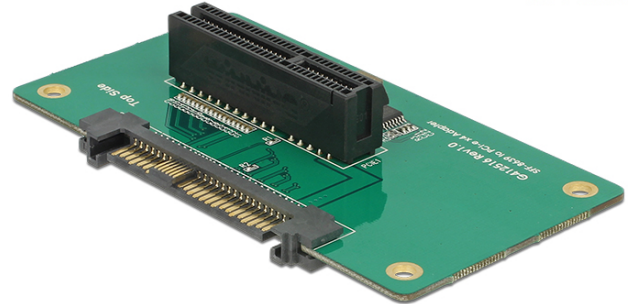


Delock Adapter U.2 SFF-8639 > PCIe x4 mit Befestigungsplatte

Kurzbeschreibung

Dieser Adapter von Delock kann über die U.2 Schnittstelle in das System eingebunden werden und stellt einen PCI Express x4 NVMe Slot zur Verfügung. An diesen Slot können z. B. PCI Express Karten mit M.2 Slot für M.2 PCIe Module angeschlossen werden.

Spezifikation

- Anschlüsse:
 1 x U.2 SFF-8639 Stecker >
 1 x PCI Express x4, V3.0
- Bootfähig, ab UEFI Version 2.3.1
- Unterstützt NVM Express (NVMe)
- Maximale Ausgangsstromstärke: 4 A
- Ausgangsspannung: 3,3 V
- Kurzschlusschutz, Überhitzungsschutz
- ESD Schutz bis 2 kV
- Maße (LxBxH):
 Adapter: ca. 85 x 45 x 15 mm
 Befestigungsplatte: ca. 95 x 70 x 10 mm

Systemvoraussetzungen

- Windows 7/7-64/8.1/8.1-64/10/10-64, Linux Kernel 3.20
- Eine freie U.2 SFF-8639 Schnittstelle

Packungsinhalt

- Adapter
- Befestigungsplatte
- Schrauben und Abstandhalter
- Bedienungsanleitung

Artikel-Nr. 62863

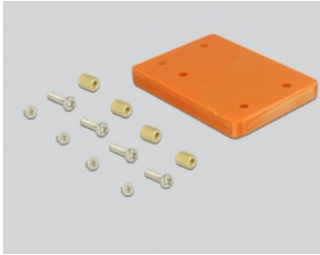
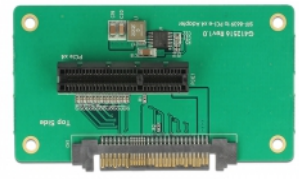
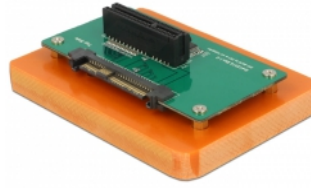
EAN: 4043619628636

Ursprungsland: Taiwan, Republic of China

Verpackung: Retail Box



Abbildungen



Allgemein

Funktion:	NVM Express (NVMe) Bootfähig, ab UEFI 2.3.1
Unterstütztes Betriebssystem:	Linux ab Kernel 3.2 Windows 7 32-Bit Windows 7 64-Bit Windows 8.1 32-Bit Windows 8.1 64-Bit Windows 10 32-Bit Windows 10 64-Bit
Schutz:	ESD (Elektrostatische Entladungen) Kurzschlusschutz Überhitzungsschutz

Schnittstelle

Anschluss 1:	1 x U.2 SFF-8639 Stecker
Anschluss 2:	1 x PCI Express x4, V3.0

Technische Eigenschaften

Spannungsversorgung:	3,3 V Ausgangsspannung
-----------------------------	------------------------