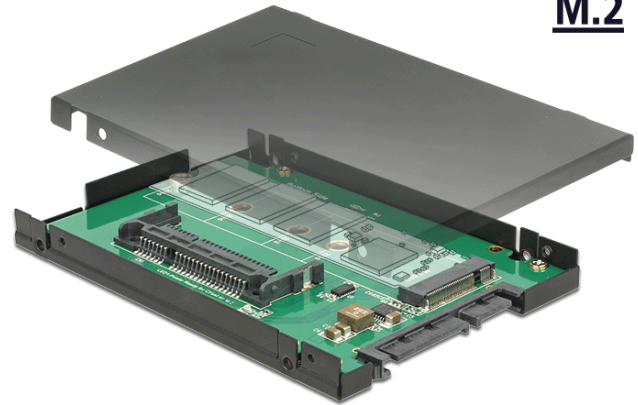


# Delock 2.5" Konverter SATA 22 Pin > 1 x M.2 / 1 x CFast - 9,5 mm Gehäuse

## Kurzbeschreibung

An diesen Konverter von Delock kann eine M.2 SSD im 2280, 2260, 2242 und 2230 Format oder eine CFast Speicherkarte angeschlossen werden. Der Konverter kann über die SATA Schnittstelle in das System eingebunden werden.



## Spezifikation

- Anschlüsse:
  - 1 x SATA 6 Gb/s 22 Pin Stecker >
  - 1 x 67 Pin M.2 Key B Slot
  - 1 x CFast Slot
- Unterstützt CFast 1.0 und 2.0
- Schnittstelle: SATA
- Formfaktor: 2.5"
- Unterstützt M.2 Module im Format 2280, 2260, 2242 und 2230 mit Key B oder Key B+M auf SATA Basis
- Maximale Höhe der Komponenten auf dem Modul: 1,35 mm, Verwendung von zweiseitig bestückten Modulen möglich
- Datentransferrate bis zu 6 Gb/s
- Maximale Stromstärke für Module: 4 A
- Kurzschlusschutz, Überhitzungsschutz
- ESD Schutz bis 2 kV
- Bootfähig
- LED Anzeige
- Maße (LxBxH): ca. 100 x 70 x 9,5 mm

## Systemvoraussetzungen

- Eine freie SATA Schnittstelle
- Windows 7/7-64/8.1/8.1-64/10/10-64, Linux ab Kernel 3.17.x / Kernel 4.x.x

## Packungsinhalt

- Konverter SATA > M.2 / CFast
- 2.5" Gehäuse
- Befestigungsmaterial
- Bedienungsanleitung

## Artikel-Nr. 62944

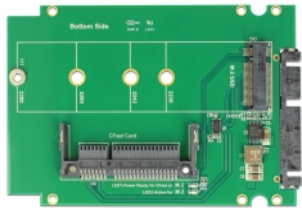
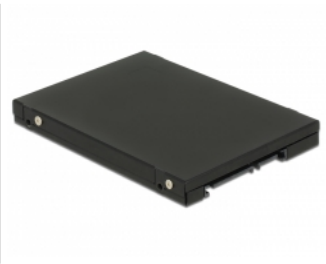
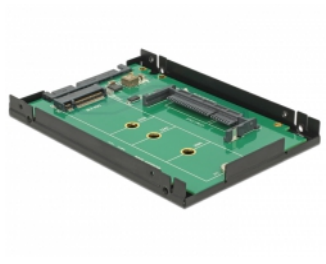
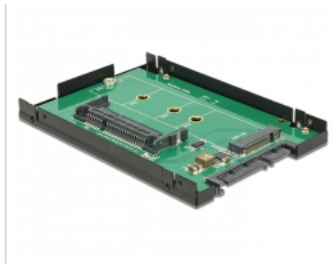
EAN: 4043619629442

Ursprungsland: Taiwan, Republic of China

Verpackung: Retail Box



Abbildungen



**Allgemein**

Formfaktor:	2.5"
Funktion:	Bootfähig
Unterstütztes Betriebssystem:	Linux ab Kernel 3.17 Linux ab Kernel 4.x.x Windows 7 32-Bit Windows 7 64-Bit Windows 8.1 32-Bit Windows 8.1 64-Bit Windows 10 32-Bit Windows 10 64-Bit
Slot:	SATA
Unterstütztes Modul:	M.2 Module im Format 2280, 2260, 2242 und 2230 mit Key B oder Key B+M auf SATA Basis
Maximale Höhe der Komponenten auf dem Modul:	1,35 mm, Verwendung von zweiseitig bestückten Modulen möglich
Schutz:	ESD (Elektrostatische Entladungen) Kurzschlusschutz Überhitzungsschutz

**Schnittstelle**

Anschluss 1:	1 x SATA 6 Gb/s 22 Pin Stecker
Anschluss 2:	1 x 67 Pin M.2 Key B Slot
Anschluss 3:	1 x CFast Slot

**Physikalische Eigenschaften**

Länge:	100 mm
Breite:	70 mm
Höhe:	9,5 mm