

# Delock Externer Industrie Hub 4 x USB 3.0 Typ-A mit 15 kV ESD Schutz

## Kurzbeschreibung

Dieser stabile, industriefähige USB Hub von Delock im Metallgehäuse, wird an einen Computer über den USB Typ-A Anschluss angeschlossen. Er erweitert den Computer um vier USB Typ-A Anschlüsse, welche die USB Battery Charging Spezifikation BC1.2 unterstützen. Somit lassen sich angeschlossene Geräte, wie z. B. Smartphones schneller aufladen. Bei Bedarf kann ein optionales Netzteil oder ein optionales Stromkabel an die Strombuchse angeschlossen werden.



## Spezifikation

- Anschlüsse:
  - 1 x USB 3.0 Typ-B Buchse >
  - 4 x USB 3.0 Typ-A Buchse - Battery Charging Spezifikation BC1.2
  - 1 x 9 - 40 V DC Strombuchse
  - 1 x 3 Pin Terminal Stromanschluss
- Chipsatz: VIA VL811+
- Datentransferraten bis zu:
  - SuperSpeed USB 5 Gbps,
  - Hi-Speed 480 Mbps,
  - Full-Speed 12 Mbps,
  - Low-Speed 1,5 Mbps
- 5 x LED Anzeige
- USB Ports mit Schraubanschlüssen
- Robustes Metallgehäuse
- Abnehmbare Wandbefestigung
- Stromversorgung: Bus-powered oder Self-powered
- Flexible Spannungsversorgung mit 9 V bis 40 V
- Automatische Erkennung der Eingangspolarität an den Stromanschlüssen
- ESD Schutz bis 15 kV für alle Ports
- Betriebstemperatur: 0 °C ~ 70 °C
- Maße (LxBxH): ca. 158 x 80 x 32 mm
- Farbe: schwarz
- Plug & Play

## Spezifikation des Stromanschlusses

- 9 - 40 V
- Maße:
  - innen: ø ca. 2,1 mm
  - außen: ø ca. 5,5 mm
  - Länge: ca. 9 mm

## Systemvoraussetzungen

- Windows 7/7-64/8.1/8.1-64/10/10-64, ab Linux Kernel 3.16.x, ab Mac OS 10.9
- PC oder Notebook mit einem freien USB Typ-A Port

## Packungsinhalt

- Hub USB
- 1 x Kabel USB A Stecker zu USB B Stecker, Länge ca. 1 m
- 2 x Wandmontage Bleche

## Artikel-Nr. 63309

EAN: 4043619633098

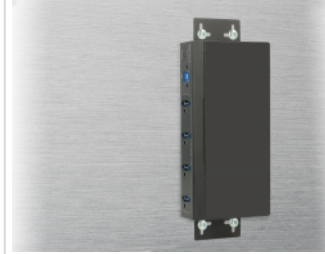
Ursprungsland: China

Verpackung: Retail Box



- 1 x Hutschienenbefestigung: 35 mm
- 1 x 3 Pin Terminalblock
- Bedienungsanleitung

Abbildungen



- ① 1 x USB 3.0 Type-B female
- ② 4 x USB 3.0 Type-A female - Battery Charging specification BC1.2
- ③ 1 x 3 pin terminal power connector
- ④ 1 x 0 - 40 V DC jack

Allgemein	
Funktion:	Battery Charging BC1.2 Plug & Play
Montageart:	Hutschiene Schraubmontage
Unterstütztes Betriebssystem:	Linux Kernel 3.16 oder höher Mac OS 10.9 oder höher Windows 7 32-Bit Windows 7 64-Bit Windows 8.1 32-Bit Windows 8.1 64-Bit Windows 10 32-Bit
LED Anzeige:	5 x
Schnittstelle	
Anschluss 1:	1 x USB 3.0 Typ-B Buchse
Anschluss 2:	4 x USB 3.0 Typ-A Buchse - Battery Charging Spezifikation BC1.2
Anschluss 3:	1 x 9 – 40 V DC Strombuchse
Anschluss 4:	1 x 3 Pin Terminal Stromanschluss
Physikalische Eigenschaften	
Länge:	158 mm
Breite:	80 mm
Höhe:	32 mm
Farbe:	schwarz