

Konverter 1 x Seriell RS-232 DB9 zu 1 x Seriell RS-485 mit ESD Schutz 15 kV Überspannungsschutz 600 W

Kurzbeschreibung

Dieser RS-232 zu RS-485 Konverter von Delock eignet sich für alle seriellen Geräte z. B. an Maschinensteuerungen, Feldbussystemen, Messgeräten, Computern, Druckern etc. Der Konverter kann als Kupplung direkt zwischen den DB9 Anschlüssen ohne eine zusätzliche Spannungsversorgung verwendet werden.



Spezifikation

- Anschlüsse:
1 x Seriell RS-232 DB9 Buchse mit Schrauben
1 x Seriell RS-485 DB9 Stecker mit Muttern
1 x RS-485 Terminalblock 4 Pin
- Automatische Datenflusskontrolle
- Plug & Play
- Unterstützt Modbus
- Datenübertragung: asynchron, halbduplex
- Datentransferrate: 300 bps - 115,2 Kbps
- ±15 kV ESD Absicherung für alle seriellen RS-485 Signale
- Überspannungsschutz: 600 W (TVS)
- Gehäusematerial: Kunststoff
- Farbe: beige
- Betriebstemperatur: -25 °C ~ 70 °C
- Relative Luftfeuchtigkeit: 5 - 95 % (nicht kondensierend)
- Maße (LxBxH):
Konverter: ca. 63 x 33 x 17 mm
Terminalblock: ca. 32 x 31 x 16 mm
- Bus Power von RS-232: TXD, RTS oder DTR
- Benötigt keine externe Stromversorgung

Artikel-Nr. 64140

EAN: 4043619641406

Ursprungsland: China

Verpackung: Box

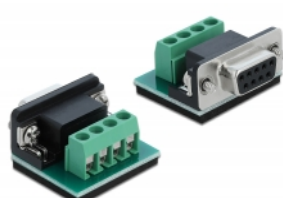
Systemvoraussetzungen

- Gerät mit einem freien RS-232 Port

Packungsinhalt

- Konverter RS-232 zu RS-485
- Terminalblock Adapter

Abbildungen



Q1990	DB9 Buchse/Female	DB9 Stecker/Male	Terminalblock/Terminal block
PIN	RS-232	RS-485	RS-485
1	DCD (Data Carrier Detect)	T/R (A+)	T/R (A+)
2	TXD (Transmit Data)	T/R (B-)	T/R (B-)
3	RXD (Receive Data)	NC	Signal GND (SG)
4	DTR (Data Terminal Ready)	NC	Optional 5V
5	Signal GND (SG)	Signal GND (SG)	
6	DSR (Data Set Ready)	Optional 5V	
7	RTS (Request to Send)		
8	CTS (Clear to Send)		
9	Ri (Ring)		

Allgemein	
Funktion:	Plug & Play RTS Auto Control
Spezifikation:	RS-232 (EIA / TIA) RS-422 / RS-485 (EIA / TIA)
Unterstütztes Betriebssystem:	OS unabhängig, keine Treiberinstallation erforderlich
Schutz:	ESD (Elektrostatische Entladungen) Überspannungsschutz 600 W
Schnittstelle	
Anschluss 1:	1 x Seriell RS-232 DB9 Buchse
Anschluss 2:	1 x Seriell RS-485 DB9 Stecker
Technische Eigenschaften	
Datentransferrate:	300 bps - 115,2 Kbps
Betriebstemperatur:	-25 °C ~ 70 °C
Luftfeuchtigkeit:	5 ~ 95 %
Datenübertragung:	asynchron Halbduplex
Spannungsversorgung:	RS-232 Bus Power TXD, RTS oder DTR
Physikalische Eigenschaften	
Gehäusematerial:	Kunststoff
Kontaktveredelung:	goldbeschichtet
Schraubentyp:	#4-40 UNC
Länge:	63 mm
Breite:	33 mm
Höhe:	17 mm