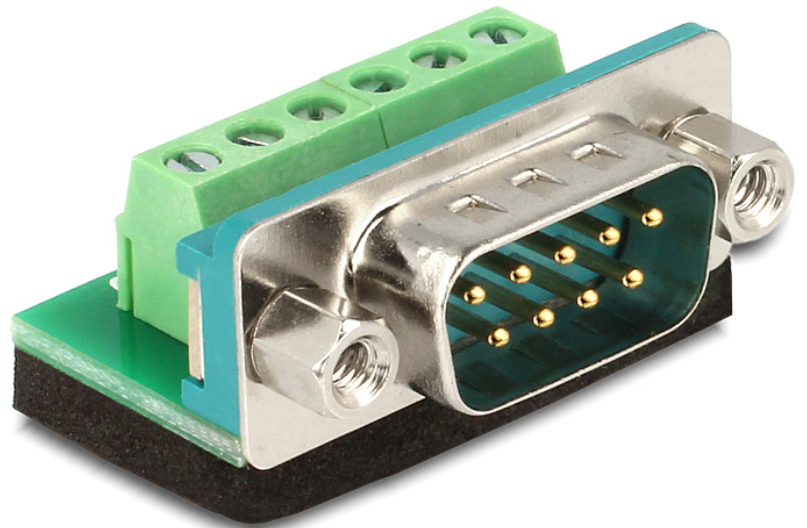


Delock Adapter Sub-D 9 Pin Stecker > Terminalblock 6 Pin

Kurzbeschreibung

Dieser Seriell zu Terminalblock Adapter ist für spezielle Industrieanwendungen geeignet, z.B. zum Anschluss einzelner Kabelstränge mit offenen Kabelenden.



Technische Daten

- Anschlüsse:
 - Seriell Sub-D 9 Pin Stecker
 - 6 Pin Terminalblock
- Unterseite mit isolierendem, rutschfestem Pad
- Pitch 3.81
- Maße (LxBxH): ca. 31 x 22,5 x 11 mm

Systemvoraussetzungen

- Eine freie Sub-D 9 Pin Buchse

Artikel-Nr. 65499



EAN 4043619654994

Ursprungsland China

Packungsinhalt

- Adapter

Verpackung

- Poly Bag