

DIP-Kippschalter Piano 12-stellig 2,54 mm Rastermaß THT vertikal rot 2 Stück

Kurzbeschreibung

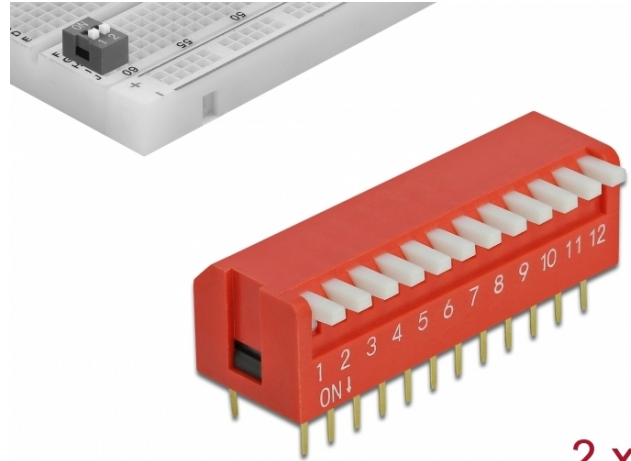
Dieser DIP-Kippschalter von Delock ist für die Durchsteckmontage auf einer Platine geeignet.

THT-Montagetechnik

Die angebrachten Lötpins am DIP-Schalter werden in Kontaktlöcher auf der Platine gesteckt und an der Unterseite verlötet. Die Schaltreihen dienen der Einstellung von Konfigurationen sowie der Umstellung von Parametern.

Vielseitig einsetzbar

Der DIP-Schalter wird hauptsächlich in der Telekommunikation, im Computerbereich und in der Messtechnik eingesetzt.



2 x

Spezifikation

- Anschlüsse: 2 x 12 Lötpins
- Positionsanzahl: 12
- Rastermaß: 2,54 mm
- Schaltstellung: Ein / Aus
- Schaltleistung: 25 mA, 24 VDC
- Isolationswiderstand: 100 MΩ / 500 VDC
- Spannungsfestigkeit: 300 VAC / 1 Minute
- Löttemperatur: 250 °C für ca. 3 - 5 Sekunden
- Mechanische Lebensdauer: 2000 Zyklen
- Umgebungstemperatur: -40 °C ~ 85 °C
- Betriebstemperatur: -40 °C ~ 85 °C
- Material: Kunststoff
- Farbe: rot
- Maße (LxBxH): ca. 32,1 x 10,8 x 9,6 mm

Artikel-Nr. 66408

EAN: 4043619664085

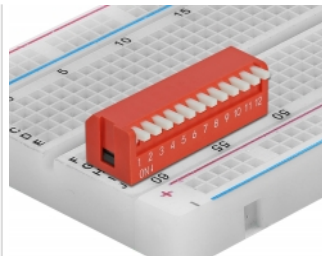
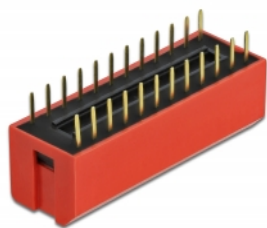
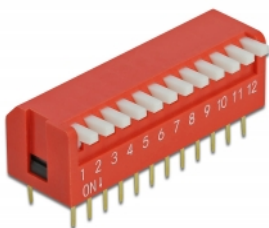
Ursprungsland: China

Verpackung: Stange

Packungsinhalt

- 2 x DIP-Kippschalter

Abbildungen



Allgemein	
Montageart:	Lötmontage
Schnittstelle	
Anschluss:	2 x 12 Lötpins
Technische Eigenschaften	
Lagerungstemperatur:	-40 °C ~ 85 °C
Betriebstemperatur:	-40 °C ~ 85 °C
Widerstand:	100 MΩ / 500 VDC
Physikalische Eigenschaften	
Rastermaß:	2,54 mm
Material:	Kunststoff
Länge:	32,1 mm
Breite:	10,8 mm
Höhe:	9,6 mm
Schalter:	Ein-/ Ausschalter
Farbe:	rot