

D-Sub15 Stecker zu Terminalblock Adapter mit Gehäuse

Kurzbeschreibung

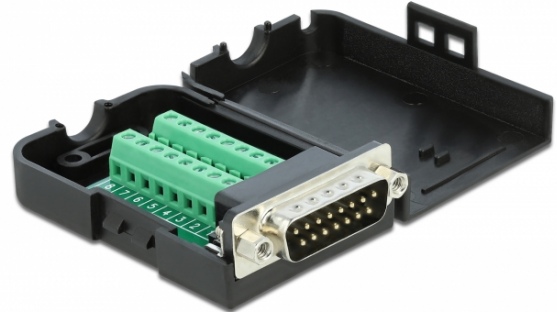
Mit diesem Terminalblock Adapter von Delock können Litzen mit abisolierten Enden angeschlossen werden. Dadurch ist der Adapter nicht nur für spezielle Industrieanwendungen geeignet, sondern kann auch im Hobbybereich, wie dem Eisenbahnmodellbau, angewendet werden.

Schutz durch Gehäuse

Das Kunststoffgehäuse schützt die Platine vor Verschmutzungen und Beschädigungen.

Zugentlastung

Die anschraubbare Zugentlastung fixiert das Kabel im Gehäuse.



Spezifikation

- Anschlüsse:
1 x Seriell D-Sub15 Stecker (2-reihig) mit Muttern
1 x 16 Pin Terminalblock
- Pinbelegung: 1:1
- Rastermaß: 3,81 mm
- Verwendbar für einen Drahtquerschnitt von 26 bis 18 AWG
- Betriebstemperatur: -20 °C ~ 105 °C
- Maße (LxBxH): ca. 71 x 42 x 21 mm

Systemvoraussetzungen

- Eine freie D-Sub15 Buchse

Packungsinhalt

- Adapter
- 1 x Zugentlastung
- 2 x Sicherungsschrauben

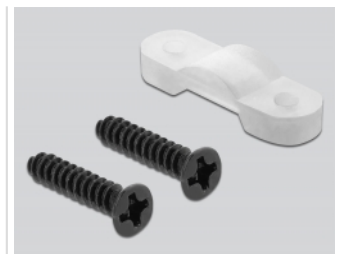
Artikel-Nr. 66568

EAN: 4043619665686

Ursprungsland: CHINA

Verpackung: Wiederverschließbare Tüte

Abbildungen



Schnittstelle	
Anschluss 1:	1 x Seriell Sub-D15 Stecker
Anschluss 2:	1 x 16 Pin Terminalblock
Technische Eigenschaften	
Betriebstemperatur:	-20 °C ~ 105 °C
Physikalische Eigenschaften	
Rastermaß:	3,81 mm
Leiterquerschnitt:	26 - 18 AWG
Länge:	78 mm
Breite:	42 mm
Höhe:	21 mm