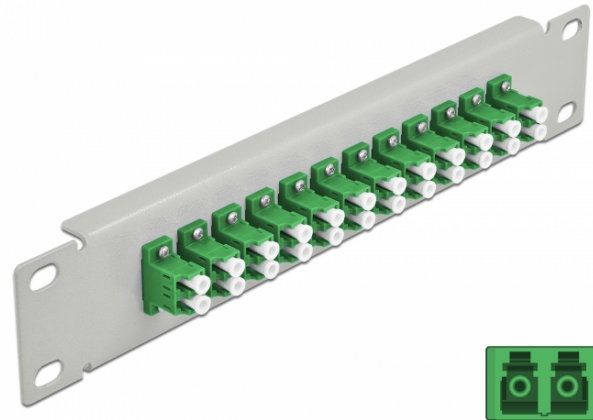


10" LWL Patchpanel 12 Port LC Duplex grün 1 HE grau

Kurzbeschreibung

Dieses Patchpanel von Delock ist mit zwölf LC Duplex Kupplungen ausgestattet und eignet sich für den Einbau in einen 10" Netzwerkschrank. Mit den LC Duplex Kupplungen können LWL Stecker einfach miteinander verbunden werden.



Spezifikation

- Anschlüsse:
12 x LC Duplex Buchse >
12 x LC Duplex Buchse
- Für Singlemode Faser
- Keramikhülse
- Mit Staubschutzabdeckung
- Farbe: grün
- Zur Montage in 10" Netzwerkschrank, 1 HE
- 12 Ports mit LC Duplex Kupplungen
- Gehäusematerial: Metall
- Gehäusefarbe: grau
- Maße (LxBxH): ca. 254 x 44 x 10 mm

Artikel-Nr. 66787

EAN: 4043619667871

Ursprungsland: China

Verpackung: Box

Packungsinhalt

- 10" LWL Patchpanel

Abbildungen



Schnittstelle	
Anschluss 1:	12 x LC Duplex Buchse
Anschluss 2:	12 x LC Duplex Buchse
Physikalische Eigenschaften	
Gehäusefarbe:	schwarz
Gehäusematerial:	Metall
Länge:	254 mm
Breite:	44 mm
Höhe:	10 mm
Farbe:	grün