

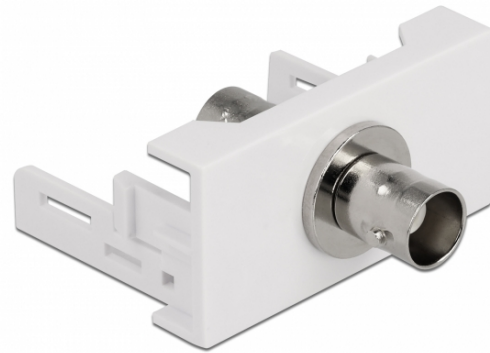
# Easy 45 Modul BNC Buchse 22,5 x 45 mm

## Kurzbeschreibung

Dieses Easy 45 Modul von Delock stellt eine BNC Buchse zur Verfügung. Durch den einfachen Einrastmechanismus sitzt das Modul fest an seinem Platz und lässt sich bei Bedarf problemlos entfernen.

### Easy 45 verbindet

Easy 45 ist ein variables, modulares System, das es ermöglicht Komponenten wie beispielsweise Steckdosen, HDMI- oder USB Anschlüsse nach den eigenen Bedürfnissen zusammenzustellen. Die Easy 45 Module sind genormt und können in diverse Modulträger oder Brüstungskanäle montiert werden. Easy 45 bildet die Schnittstelle zwischen Elektro-, Netzwerk- und Systeminstallation und vielen Peripheriegeräten, wie zum Beispiel TV, Monitore, Drucker, Notebooks und vieles mehr.



## Spezifikation

- Anschlüsse:  
extern: 1 x BNC Buchse  
intern: 1 x BNC Buchse
- Material: ABS Kunststoff
- Für Modulträger Delock Easy 45 geeignet
- Für 45 mm Brüstungskanäle mit mindestens 45 mm Einbautiefe geeignet
- Modulgröße: 22,5 x 45 mm
- Maße (LxBxH): ca. 22,5 x 45,0 x 46,0 mm
- Farbe: weiß

## Systemvoraussetzungen

- Ein freier Modulplatz Delock Easy 45

## Packungsinhalt

- Easy 45 Modul

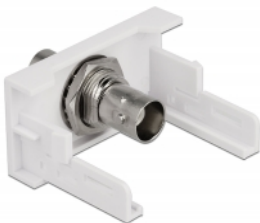
## Artikel-Nr. 81336

EAN: 4043619813360

Ursprungsland: China

Verpackung: White Box

## Abbildungen



Allgemein	
Montageart:	Easy 45
Schnittstelle	
Anschluss:	1 x BNC Buchse
Anschluss 1:	1 x BNC Buchse
Physikalische Eigenschaften	
Gehäusematerial:	Kunststoff
Länge:	46 mm
Breite:	22,5 mm
Höhe:	45 mm
Farbe:	RAL 9003 Weiß