

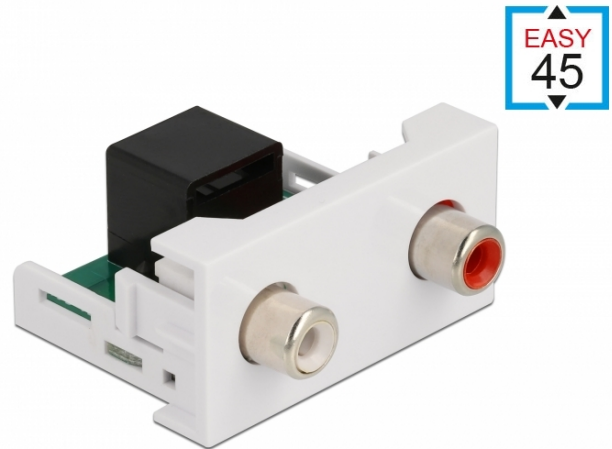
## Easy 45 Modul 2 x Cinch Buchse zu RJ45 Buchse 22,5 x 45 mm

### Kurzbeschreibung

Dieses Easy 45 Modul von Delock stellt zwei Cinch Buchsen zur Verfügung. Durch den einfachen Einrastmechanismus sitzt das Modul fest an seinem Platz und lässt sich bei Bedarf problemlos entfernen. An die RJ45 Buchse kann z. B. ein bereits verlegtes Netzkabel angeschlossen und verlängert werden.

### Easy 45 verbindet

Easy 45 ist ein variables, modulares System, das es ermöglicht Komponenten wie beispielsweise Steckdosen, HDMI- oder USB Anschlüsse nach den eigenen Bedürfnissen zusammenzustellen. Die Easy 45 Module sind genormt und können in diverse Modulträger oder Brüstungskanäle montiert werden. Easy 45 bildet die Schnittstelle zwischen Elektro-, Netzwerk- und Systeminstallation und vielen Peripheriegeräten, wie zum Beispiel TV, Monitore, Drucker, Notebooks und vieles mehr.



### Hinweis

Eine Integration in das bestehende Netzwerk erfolgt mit dem Modul nicht. Der Cinch Anschluß kann mit Hilfe eines Netzkabel verlängert oder angeschlossen werden.

### Spezifikation

- Anschlüsse:  
extern: 2 x Cinch Buchse  
intern: 1 x RJ45 Buchse
- Material: ABS Kunststoff
- Für Modulträger Delock Easy 45 geeignet
- Für 45 mm Brüstungskanäle mit mindestens 45 mm Einbautiefe geeignet
- Modulgröße: 22,5 x 45 mm
- Maße (LxBxH): ca. 22,5 x 45,0 x 39,0 mm
- Farbe: weiß

### Systemvoraussetzungen

- Ein freier Modulplatz Delock Easy 45

### Packungsinhalt

- Easy 45 Modul

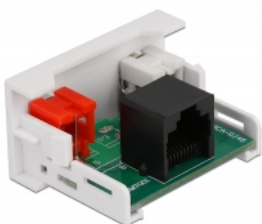
### Artikel-Nr. 81341

EAN: 4043619813414

Ursprungsland: China

Verpackung: White Box

### Abbildungen



Allgemein	
Montageart:	Easy 45
Schnittstelle	
Anschluss 1:	1 x RJ45 Buchse
Anschluss 2:	2 x Cinch Buchse
Physikalische Eigenschaften	
Länge:	45 mm
Breite:	22,5 mm
Höhe:	39 mm
Farbe:	RAL 9003 Weiß