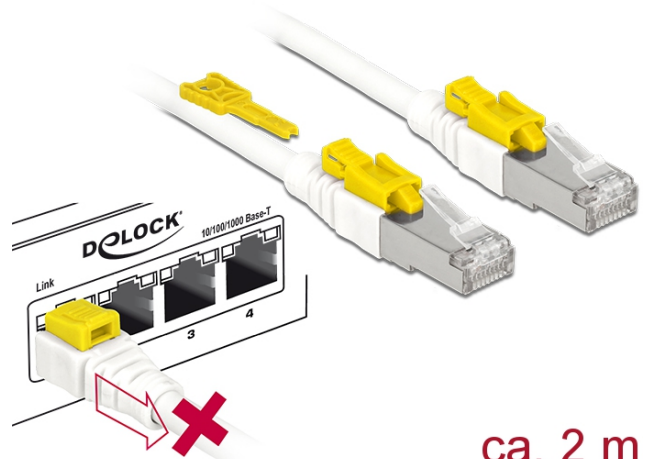


Delock Kabel RJ45 Secure Cat.6A 2 m

Kurzbeschreibung

Dieses Netzkabel von Delock dient zur Verbindung verschiedener Netzwerkgeräte, wie z. B. von einem Patchpanel mit einem Switch. Der Stecker lässt sich in der RJ45 Buchse verriegeln, womit das Kabel gegen Herausnehmen geschützt ist. Gleichzeitig ist die Buchse gesperrt und vor unbefugter Benutzung gesichert. So kann der physikalische Zugang zum Netzwerk in sicherheitsrelevanten Bereichen, z. B. in öffentlichen Räumen oder in Rechenzentren, kontrolliert werden. Zum Lösen der Verriegelung wird das beigelegte Werkzeug benötigt.



ca. 2 m

Spezifikation

- Anschlüsse:
1 x RJ45 Stecker >
1 x RJ45 Stecker
- 1:1 verbunden
- Cat.6A Spezifikation
- Geschirmt (S/STP)
- Kupferkabel
- LSOH (halogenfrei)
- Drahtquerschnitt: 26 AWG
- Kabeldurchmesser: ca. 7 mm
- Farbe: weiß
- Länge inkl. Anschlüsse: ca. 2 m

Systemvoraussetzungen

- Eine freie RJ45 Buchse

Packungsinhalt

- Patchkabel
- RJ45 Secure Werkzeug

Artikel-Nr. 85332

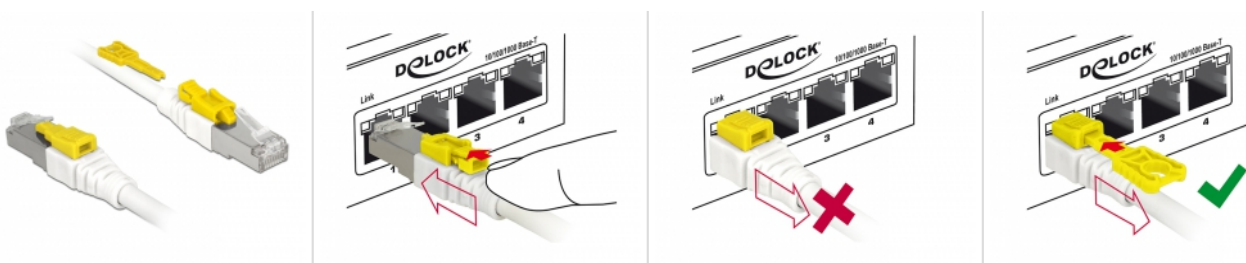
EAN: 4043619853328

Ursprungsland: China

Verpackung: Poly Bag



Abbildungen



Allgemein	
Spezifikation:	Cat. 6A
Schnittstelle	
Anschluss 1:	1 x RJ45 Stecker
Anschluss 2:	1 x RJ45 Stecker
Physikalische Eigenschaften	
Kabelfarbe:	weiß
Kabeldurchmesser:	7 mm
Kabellänge inkl. Anschlüsse:	2 m
Leitermaterial:	Kupfer
Leiterquerschnitt:	26 AWG
Schirmung:	S/STP