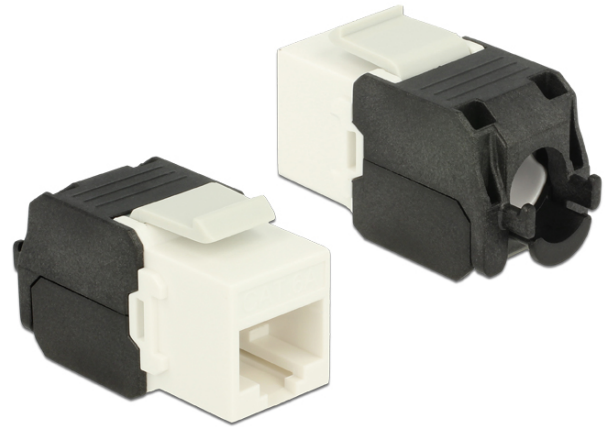


# Delock Keystone Modul RJ45 Buchse > LSA Cat.6A UTP weiß

## Kurzbeschreibung

Dieses Modul von Delock kann zum Anschluss von Netzkabel an eine RJ45 Buchse verwendet werden. Durch die standardisierten Abmessungen ist es zur einfachen Snap-In Montage in verschiedene Halterungen, wie z. B. Keystone Patchpanel, Dosen oder Gehäuse geeignet.



## Spezifikation

- Anschlüsse: RJ45 Buchse (8P/8C) > LSA (werkzeugfrei)
- Ungeschirmt (Cat.6A)
- Entspricht den Cat.6<sub>A</sub> Anforderungen nach ISO/IEC 11801 Edition 2.2, EN 50173-1:2011 und EN 60603-7-51, Cat.6A nach ANSI/TIA 568-C.2
- Belegung nach TIA-568A/B
- Für Massiv- und Litzenleiter bis zu 0,573 mm (23 - 26 AWG)
- Montage mit LSA-Werkzeug oder werkzeugfrei
- Zum Einbau in Keystone Halterungen mit 19,2 x 14,9 mm
- Maße (LxBxH): ca. 37,8 x 16,0 x 22,5 mm

## Artikel-Nr. 86266

EAN: 4043619862665

Ursprungsland: China

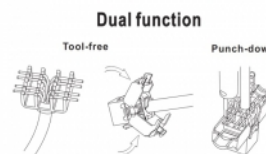
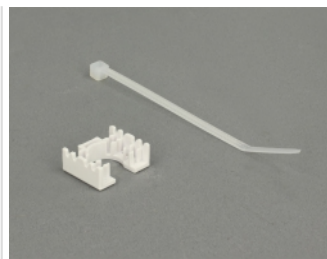
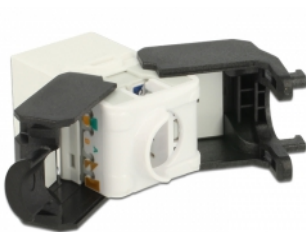
Verpackung: Poly Bag



## Packungsinhalt

- Keystone Modul
- Zwei Abdeckungen (je nach Montageart)
- Kabelbinder

## Abbildungen



Allgemein	
Montageart:	Keystone Modul
Schnittstelle	
Extern:	1 x RJ45 Buchse
Intern:	1 x LSA Leiste
Technische Eigenschaften	
Kategorie:	Cat.6A
Schirmung:	ungeschirmt
Physikalische Eigenschaften	
Gehäusefarbe:	weiß
Länge:	37,8 mm
Breite:	16,0 mm
Höhe:	22,5 mm