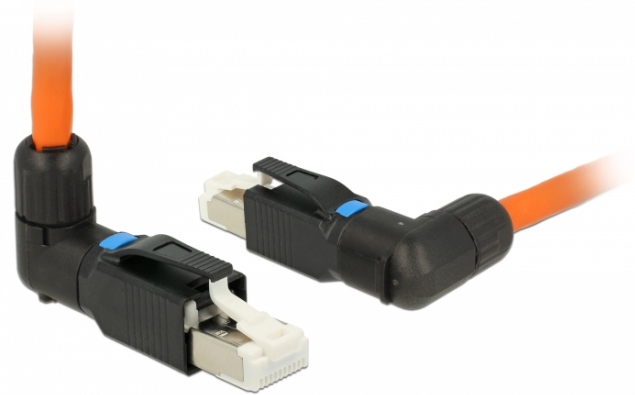


Delock RJ45 Stecker feldkonfektionierbar Cat.6A gewinkelt

Kurzbeschreibung

Dieser RJ45 Stecker von Delock kann zum Anschluss von Netzkabeln verwendet werden. Der Stecker lässt sich werkzeuggestrichen und zeitsparend an verschiedene Kabeltypen montieren.

Der Knickschutz lässt sich in 8 verschiedenen Richtungen anbringen. Dadurch können mit einem einzigen Stecker alle Anwendungsfälle abgedeckt werden, bei denen eine gewinkelte Montage erforderlich ist.



Spezifikation

- Anschluss: 1 x RJ45 Stecker gewinkelt
- Geschirmt (STP)
- Entspricht den Cat.6A Anforderungen nach ISO/IEC 11801 Edition 2.2, EN 50173-1:2011 und EN 60603-7-51, und ANSI/TIA 568-C.2
- Unterstützt PoE / PoE+
- Belegung nach TIA-568B
- Für Massiv- und Litzenleiter bis zu 0,644 mm (22 - 26 AWG)
- Für Kabeldurchmesser von 6,0 - 8,5 mm
- Maße (LxBxH): ca. 58,0 x 32,4 x 14,8 mm

Packungsinhalt

- RJ45 Stecker
- 2 x Einfädelhilfe
- 2 x Farbmarkierung
- Montageanleitung

Artikel-Nr. 86295

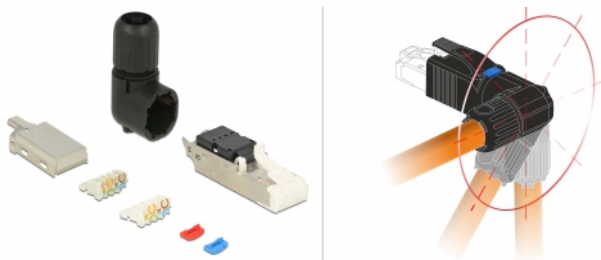
EAN: 4043619862955

Ursprungsland: Taiwan, Republic of China

Verpackung: Poly Bag



Abbildungen



Allgemein	
Geeignet für Leiterquerschnitt:	22 - 26 AWG
Schnittstelle	
Extern:	1 x RJ45 Stecker gewinkelt
Intern:	1 x LSA Leiste
Technische Eigenschaften	
Kategorie:	Cat.6A
Schirmung:	geschirmt
Physikalische Eigenschaften	
Länge:	58 mm
Breite:	32,4 mm
Höhe:	14,8 mm