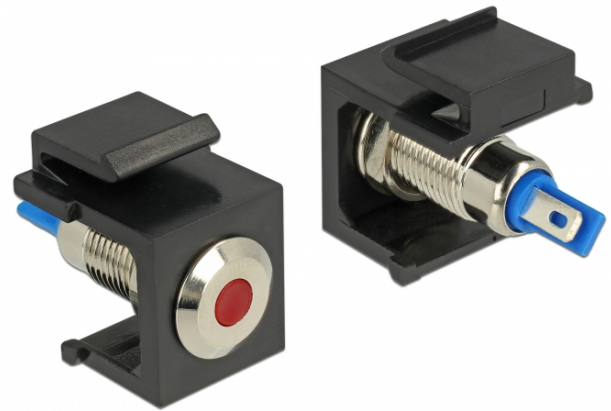


Delock Keystone LED rot 6 V flach, schwarz

Kurzbeschreibung

Diese Keystone LED von Delock kann z. B. in ein Gehäuse oder Gerät eingebaut und verkabelt werden, um unterschiedliche Betriebszustände anzuzeigen.

Durch die standardisierten Abmessungen ist es zur einfachen Snap-In Montage in verschiedene Halterungen, wie z. B. Keystone Patchpanel, Dosen oder Gehäuse geeignet.



Spezifikation

- Anschlüsse:
intern: 2 x Lötanschluss
- Betriebsspannung / Stromstärke: 6 V DC / 3 A
- Zum Einbau in Keystone Halterungen mit 19,2 x 14,9 mm
- LED Farbe: rot
- Länge vor der Frontblende: ca. 1,5 mm
- Gehäusefarbe: schwarz
- Maße (LxBxH): ca. 27,3 x 16,3 x 22,3 mm

Packungsinhalt

- Keystone LED

Artikel-Nr. 86464

EAN: 4043619864645

Ursprungsland: Taiwan, Republic of China

Verpackung: Poly Bag



Allgemein	
Montageart:	Keystone Modul
Schnittstelle	
Intern:	2 x Lötanschluss
Technische Eigenschaften	
Betriebsspannung:	6 V DC / 3 A
Physikalische Eigenschaften	
Gehäusefarbe:	schwarz
Länge:	27,3 mm
Breite:	16,3 mm
Höhe:	22,3 mm
LED Farbe:	rot