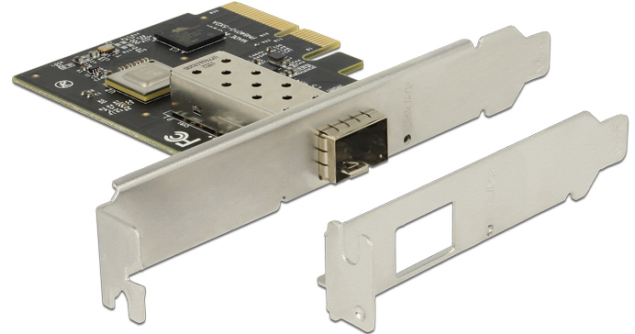


Delock PCI Express Karte > 1 x 10 Gigabit LAN SFP+

Kurzbeschreibung

Die Delock PCI Express Netzwerkkarte bietet einen Anschluss für ein SFP+ Modul mit einer Übertragungsrate von 10 Gbps. In dem SFP Schacht kann ein beliebiges, optionales 10 Gigabit SFP+ Modul verwendet werden, um einen PC über Lichtwellenleiter mit dem Netzwerk zu verbinden.



Spezifikation

- Anschlüsse:
extern: 1 x SFP Slot für ein 10 Gigabit SFP+ Modul (nicht im Lieferumfang)
intern: 1 x PCI Express x4, V2.0
- Chipsatz: Tehuti TN4010
- Datentransferraten:
10 Gigabit Ethernet bis zu 10 Gbps
PCI Express x4 bis zu 20 Gbps
- Unterstützt IEEE 802.3az (EEE)
- Unterstützt 16k Jumbo Frames
- Unterstützt IEEE 802.1Q Virtual LAN (VLAN)
- Unterstützt IEEE 802.3ad Link Aggregation

Systemvoraussetzungen

- Windows Server-2008 R2/Server-2012/Server-2012 R2/7/7-64/8/8.1-64/10/10-64, Linux Kernel 2.6.24
- PC mit einem freien PCI Express x4 / x8 / x16 / x32 Steckplatz
- SFP+ Modul mit 10 Gbps

Packungsinhalt

- PCI Express Karte
- Low Profile Blende
- Treiber CD
- Bedienungsanleitung

Artikel-Nr. 89475

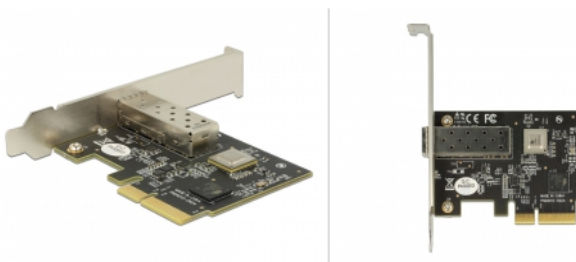
EAN: 4043619894758

Ursprungsland: China

Verpackung: White Box



Abbildungen



Allgemein

Unterstütztes Betriebssystem:	Linux Kernel 2.6.24
	Windows Server 2008 R2
	Windows Server 2012
	Windows Server 2012 R2
	Windows 7 32-Bit
	Windows 7 64-Bit
	Windows 8 32-Bit
	Windows 8 64-Bit
	Windows 8.1 32-Bit
	Windows 8.1 64-Bit
	Windows 10 32-Bit
	Windows 10 64-Bit

Schnittstelle

Extern:	1 x 10 Gigabit LAN SFP+ Slot
Intern:	1 x PCI Express x4, V2.0

Technische Eigenschaften

Chipsatz:	Tehuti TN4010
Datentransferrate:	Gigabit Ethernet bis zu 10 Gb/s

Physikalische Eigenschaften

Slotblende:	Low Profile
	Standard