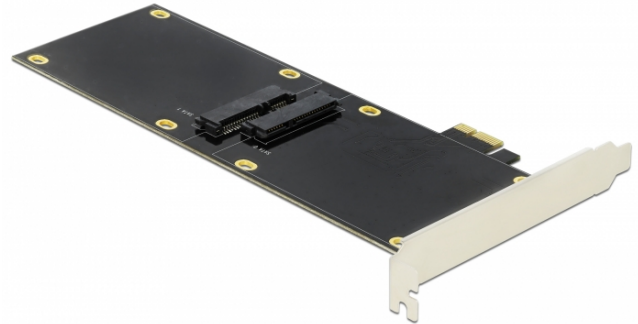




## Delock PCI Express x1 Karte für 2 x SATA HDD / SSD

### Kurzbeschreibung

Diese PCI Express Karte von Delock erweitert den PC um zwei SATA 22 Pin Ports. An die Karte können bis zu zwei 2.5" SSD / HDD angeschlossen werden. Die SSDs / HDDs werden einseitig, hintereinander auf die PCIe Karte montiert.



### Spezifikation

- Anschlüsse:  
intern:
  - 1 x PCI Express x1, V2.0
  - 2 x SATA 22 Pin Buchse
- Chipsatz: Asmedia ASM1061
- Für 2.5" SATA HDD / SSD geeignet:  
SATA HDD / SSD bis 6 Gb/s  
Unterstützt 5 V HDD / SSD
- Bootfähig
- Unterstützt Native Command Queuing (NCQ)
- Maße (LxBxH): ca. 227 x 120 x 20 mm

### Systemvoraussetzungen

- Linux Kernel 4.9.4 oder höher
- Windows 7/7-64/8.1/8.1-64/10/10-64
- PC mit einem freien PCI Express Steckplatz

### Packungsinhalt

- PCI Express Karte
- 8 x Befestigungsschraube
- Treiber CD
- Bedienungsanleitung

### Artikel-Nr. 90348

EAN: 4043619903481

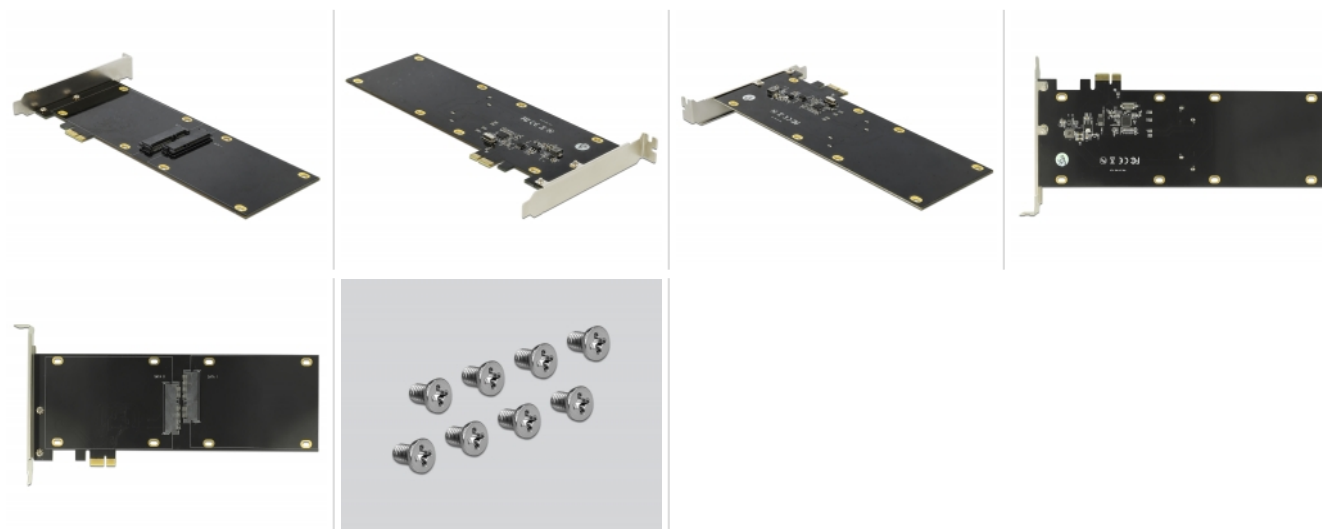
Ursprungsland: China

Verpackung: Retail Box





Abbildungen







Allgemein	
Funktion:	Plug & Play
	Bootfähig
Geeignet für Datenträger:	SSD oder HDD
Unterstütztes Betriebssystem:	Windows 7 32-Bit
	Windows 7 64-Bit
	Windows 8.1 32-Bit
	Windows 8.1 64-Bit
	Windows 10 32-Bit
	Windows 10 64-Bit
	Linux Kernel 4.9.4 oder höher
Slot:	PCIe
Schnittstelle	
Intern:	1 x PCI Express x1, V2.0
	2 x SATA 22 Pin Buchse
Technische Eigenschaften	
Datentransferrate:	SATA bis zu 6 Gb/s
Physikalische Eigenschaften	
Slotblende:	Standard